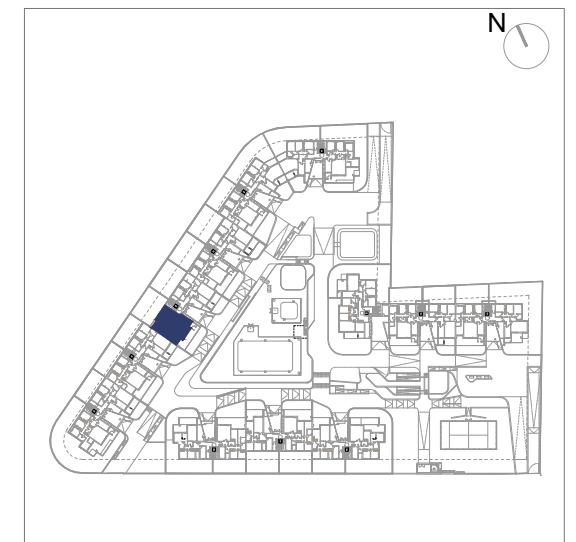
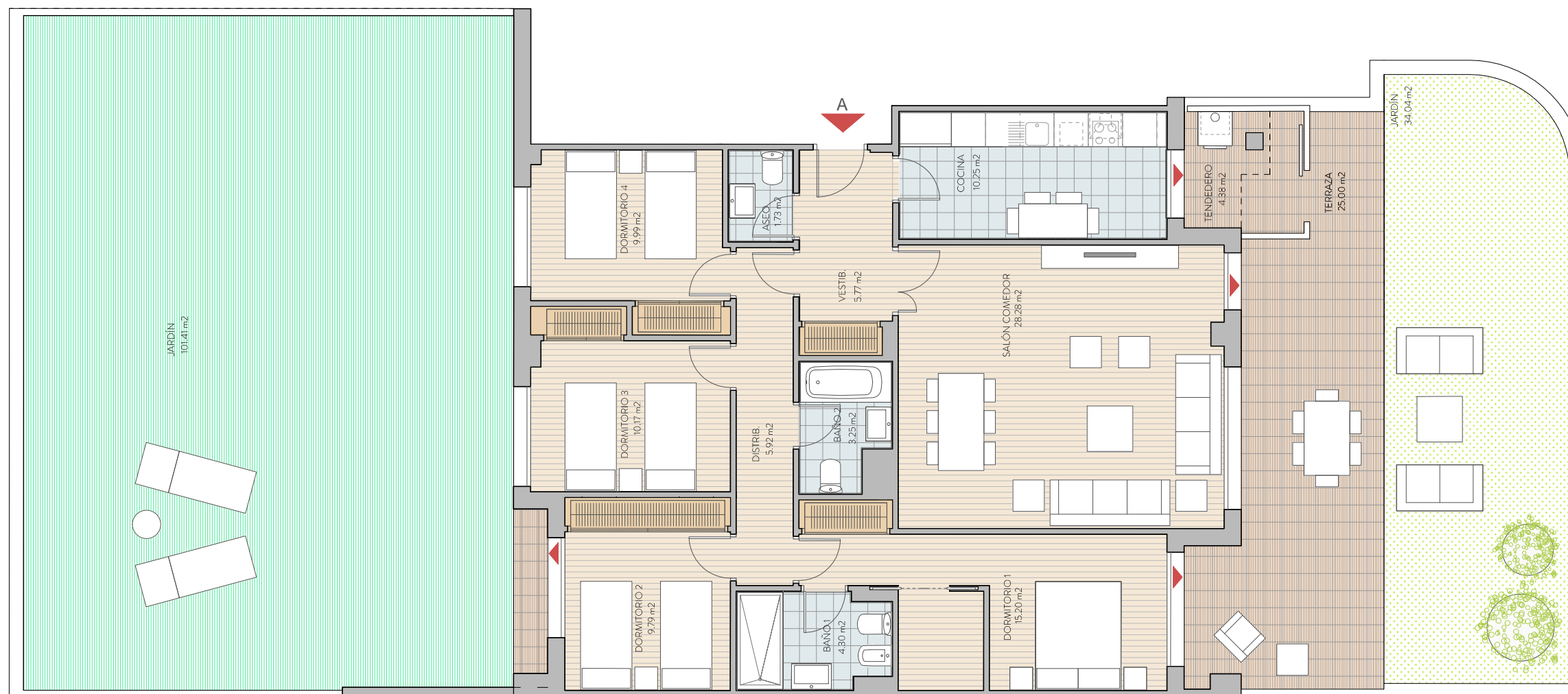


RESIDENCIAL NACARI

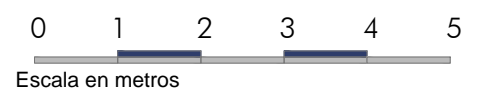
V4D.8 PORTAL 6 Bª

Superficie Útil Interior	104.65 m ²
Superficie Útil Exterior Cubierta	29.38 m ²
Superficie Útil Total	134.03 m ²
Superficie Construida	181.45 m ²
Superficie Útil Exterior Descubierta	135.45 m ²

La superficie construida incluye el 100 % de los espacios exteriores cubiertos.



PORTAL 6 PLANTA BAJA



aelca