

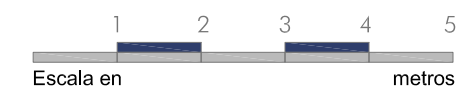
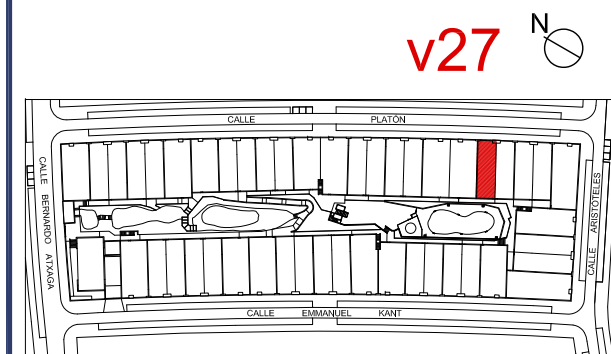
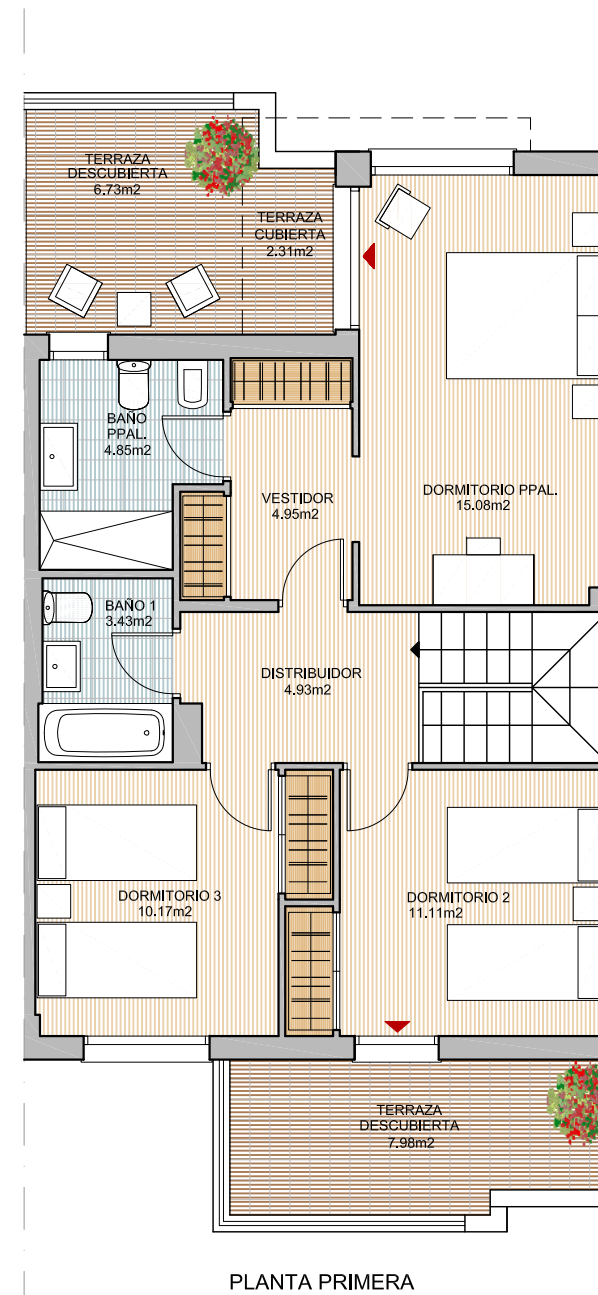
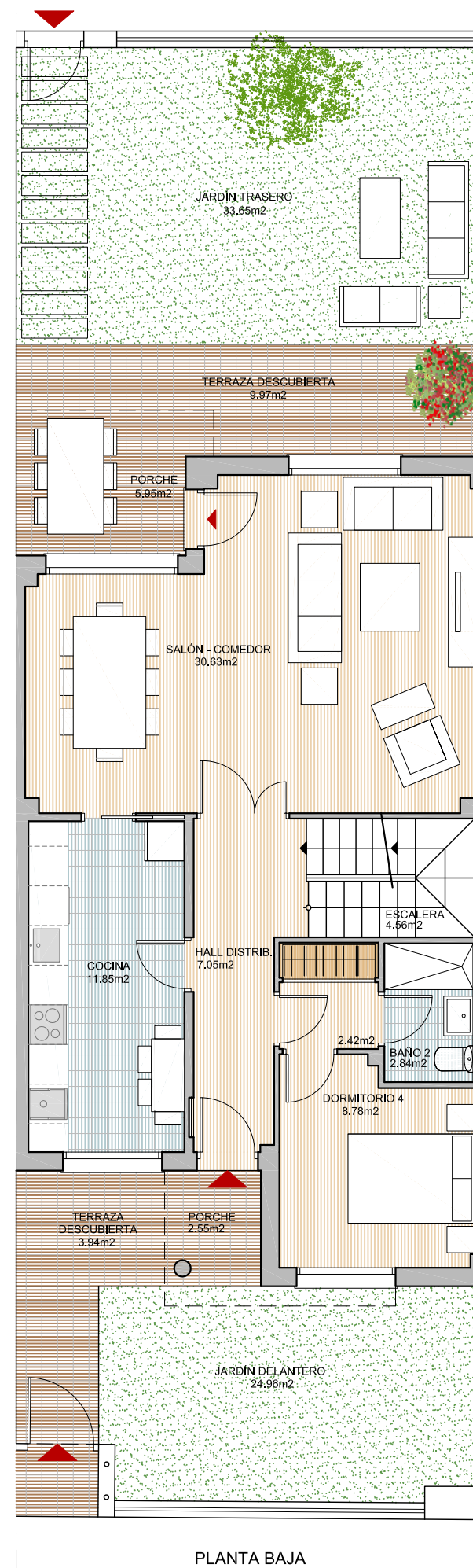
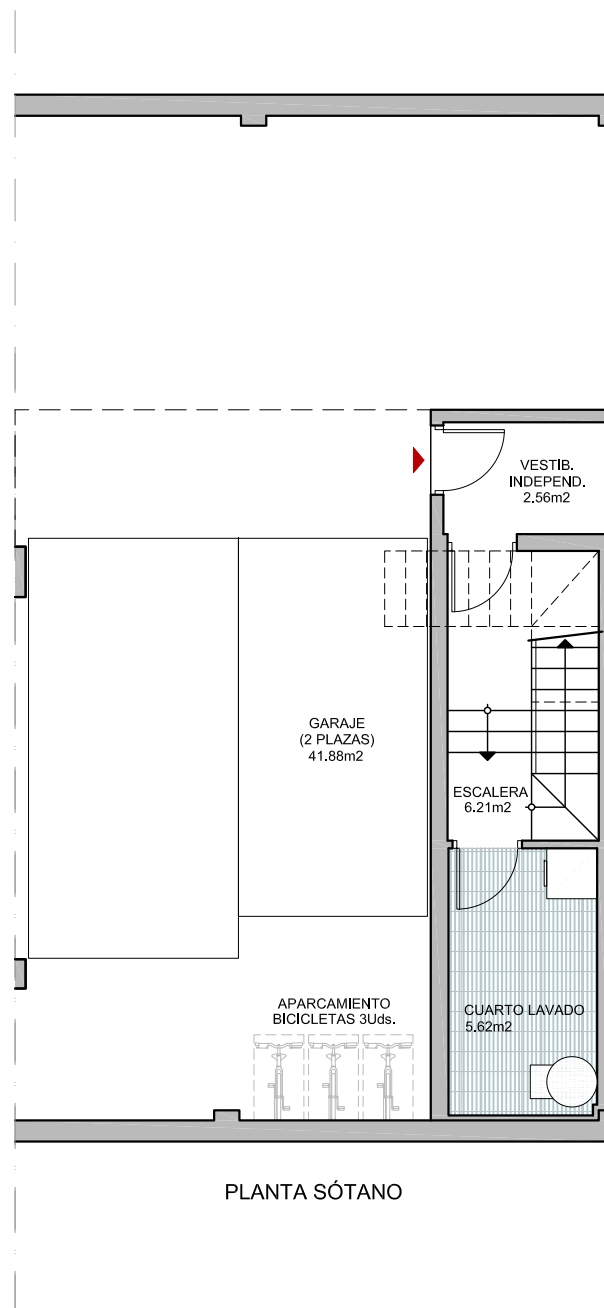
RESIDENCIAL NOVA_RIVAS

PARCELA 20

V4D.8

Superficie Útil Interior	178.92m ²
Superficie Útil Exterior Cubierta	10.81m ²
Superficie Útil Total	189.73m ²
Superficie Construida	266.34m ²
Superficie Útil Exterior Descubierta	87.23m ²

La superficie construida incluye el 100 % de los espacios exteriores cubiertos.



aelca