

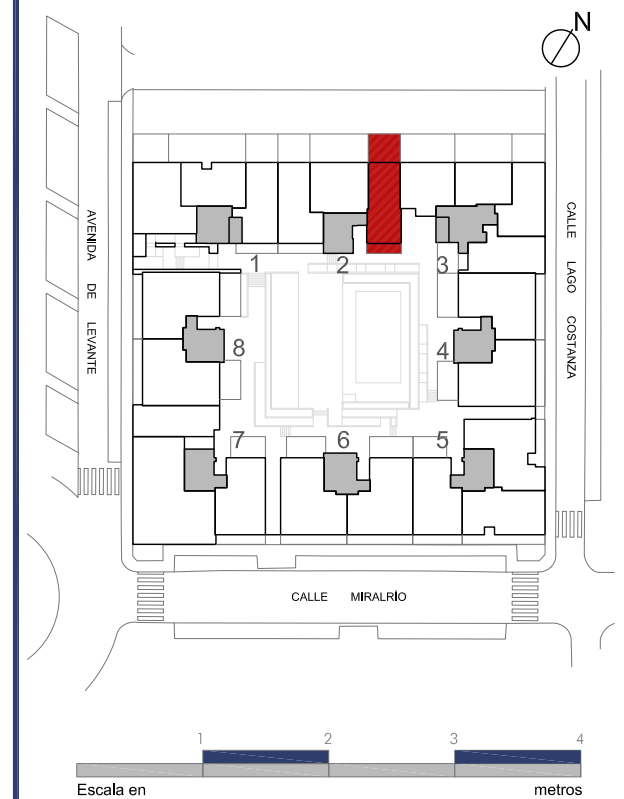
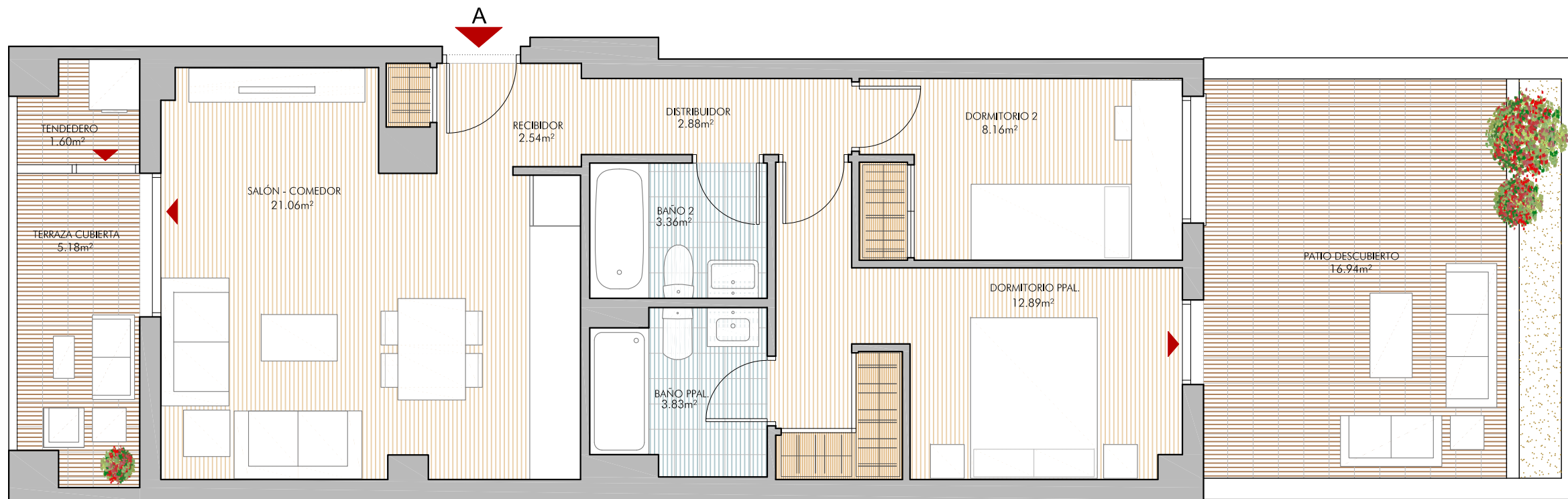
# RESIDENCIAL URBAM RIVAS

## V2D.19

Portal 2  
BAJA A

Superficie Útil Interior	54.72 m <sup>2</sup>
Superficie Útil Exterior Cubierta	6.78 m <sup>2</sup>
Superficie Útil Total	61.50 m <sup>2</sup>
Superficie Útil Exterior Descubierta	16.94 m <sup>2</sup>
Superficie Útil VPPL	60.19 m <sup>2</sup>
Superficie Construida VPPL	78.49 m <sup>2</sup>

La superficie construida incluye el 100 % de los espacios exteriores cubiertos.



**aelca**