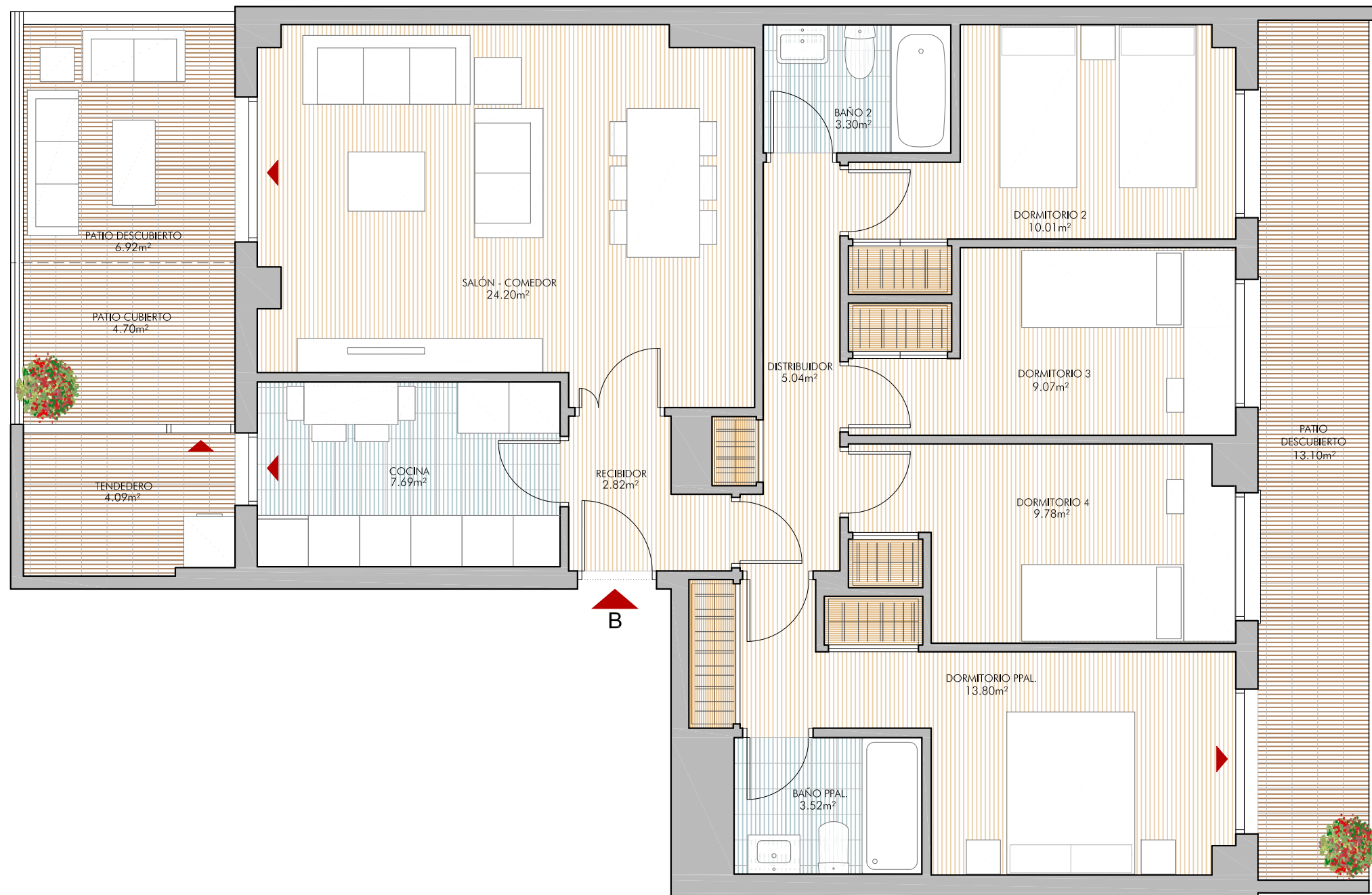


RESIDENCIAL URBAM RIVAS

V4D.3

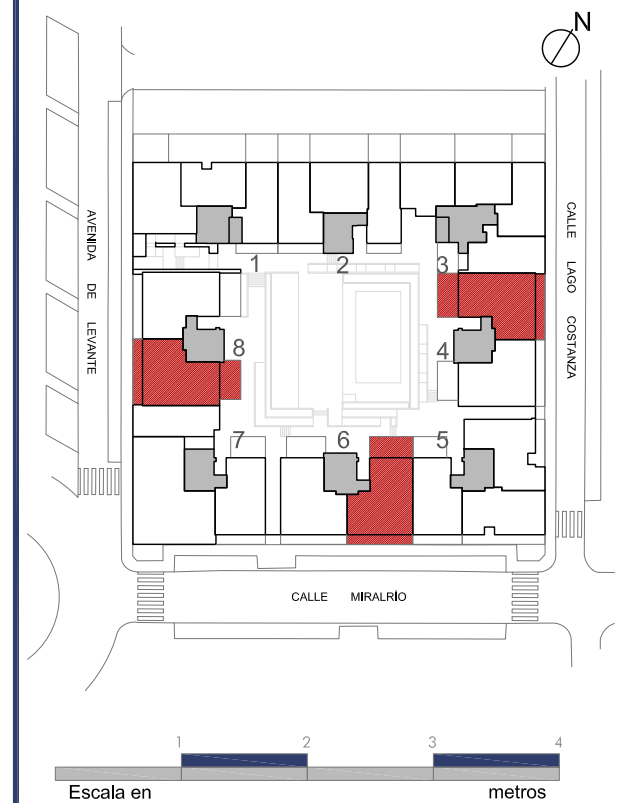
Portal 4 - 6 - 8

BAJA B



Superficie Útil Interior	89.23 m ²
Superficie Útil Exterior Cubierta	8.79 m ²
Superficie Útil Total	98.02 m ²
Superficie Construida	129.55 m ²
Superficie Útil Exterior Descubierta	20.02 m ²

La superficie construida incluye el 100 % de los espacios exteriores cubiertos.



aelca