

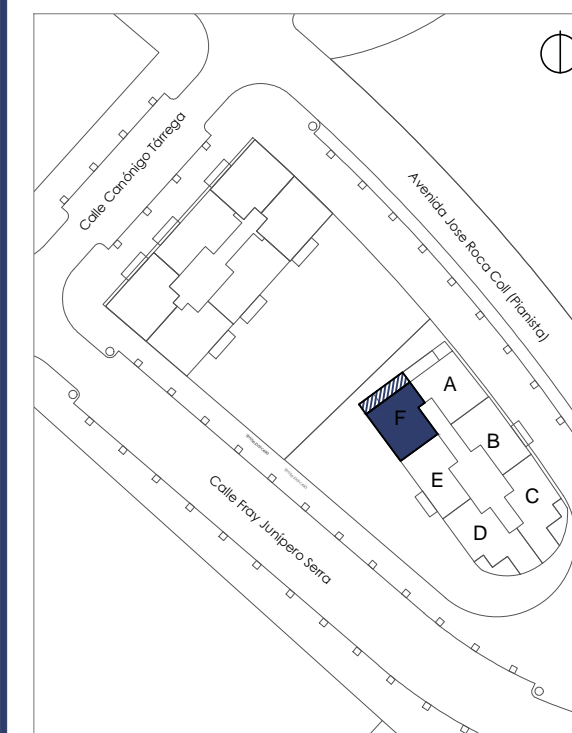
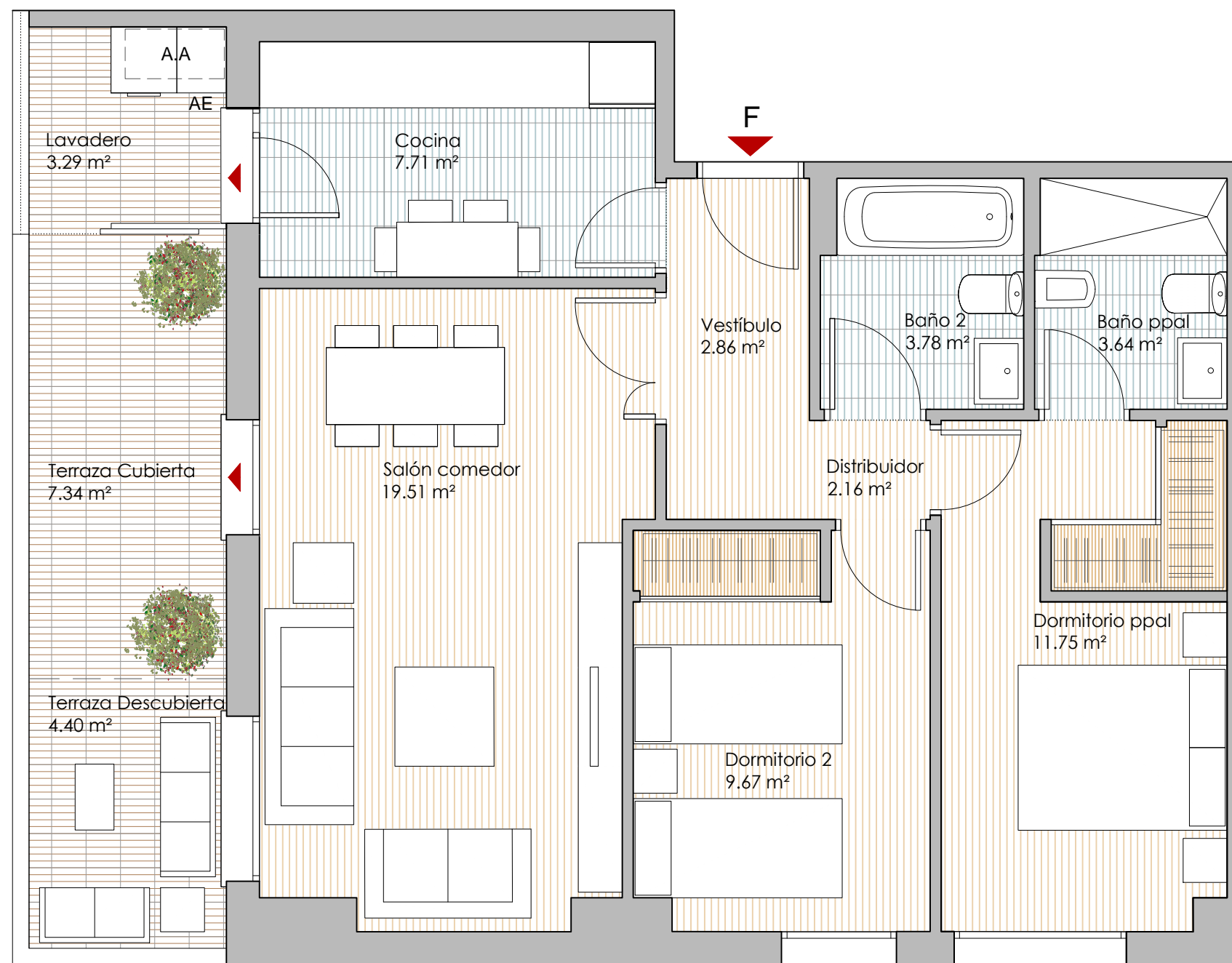
RESIDENCIAL NICET

V2D.6

Portal Torre
5ªF

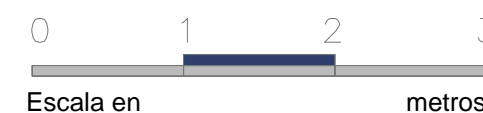
Superficie Útil Interior	61.08 m ²
Superficie Útil Exterior Cubierta	10.63 m ²
Superficie Útil Total	71.71 m ²
Superficie Construida	102.98 m²
Superficie Útil Exterior Descubierta	4.40 m ²

La superficie construida incluye el 100 % de los espacios exteriores cubiertos.



PORTAL TORRE

Planta: 5ª



aelca