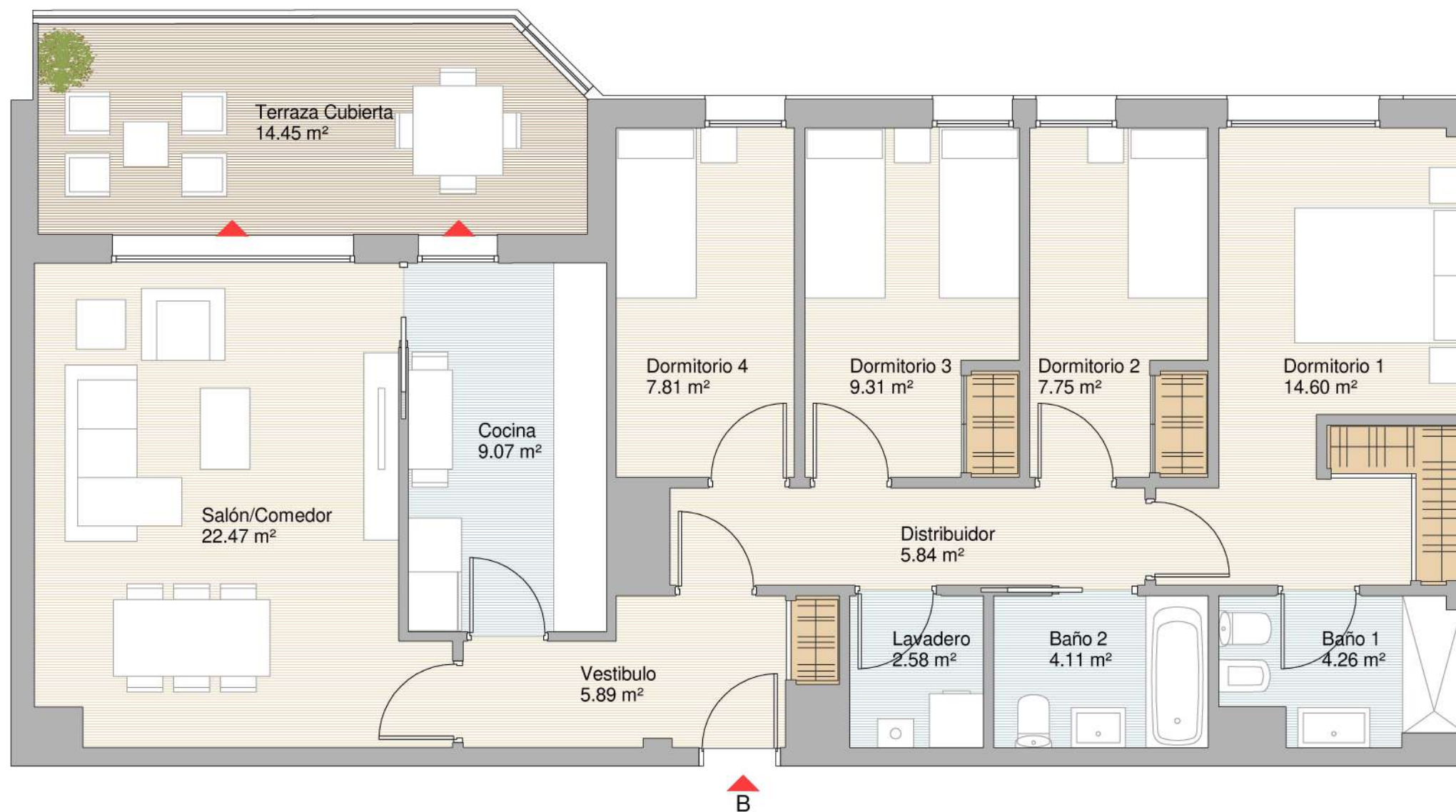


RESIDENCIAL ELS ALOCS

V4D.2

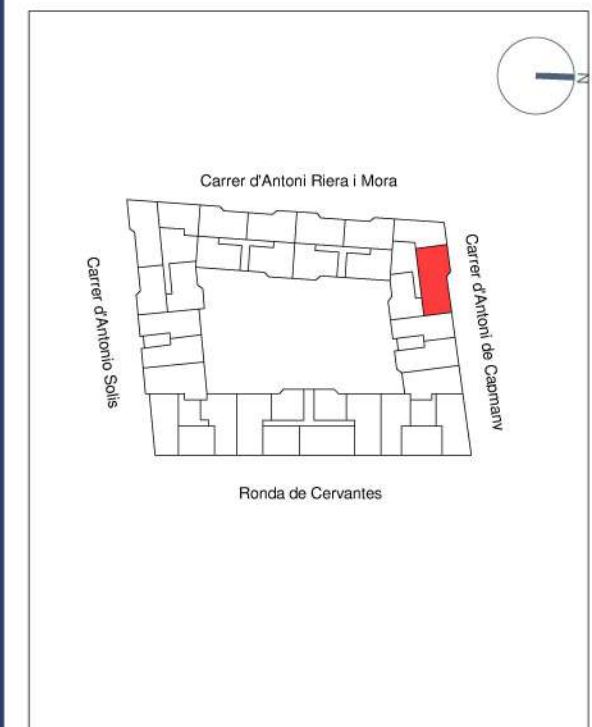
PORTAL 4

2ª B



Superficie Útil Interior	93.67 m ²
Superficie Útil Exterior Cubierta	14.45 m ²
Superficie Útil Total	108.12 m ²
Superficie Construida	147.73 m ²
Superficie Útil Exterior Descubierta	---- m ²

La Superficie construida incluye el 100% de los espacios exteriores cubiertos.



aelca