

RESIDENCIAL URBAM RIVAS

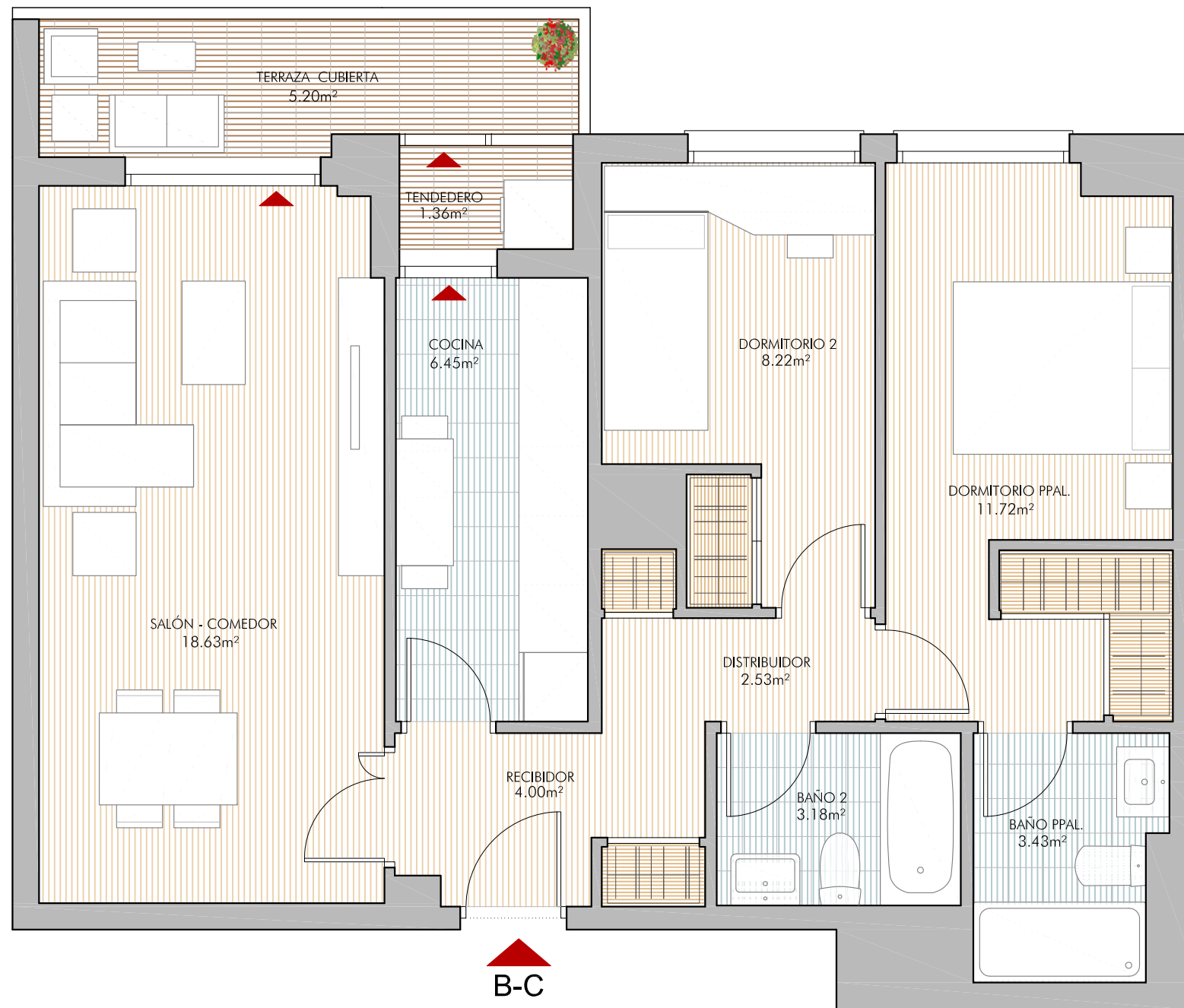
V2D.1

Portal 1

1ª - 2ª - 3ª - 4ª - 5ª - 6ª (B)

Portal 3

1ª - 2ª - 3ª - 4ª - 5ª (C)



Superficie Útil Interior	58.16 m ²
Superficie Útil Exterior Cubierta	6.56 m ²
Superficie Útil Total	64.72 m ²
Superficie Útil Exterior Descubierta	00.00 m ²
Superficie Útil VPPL	61.44 m ²
Superficie Construida VPPL	83.14 m ²

La superficie construida incluye el 100 % de los espacios exteriores cubiertos.

