

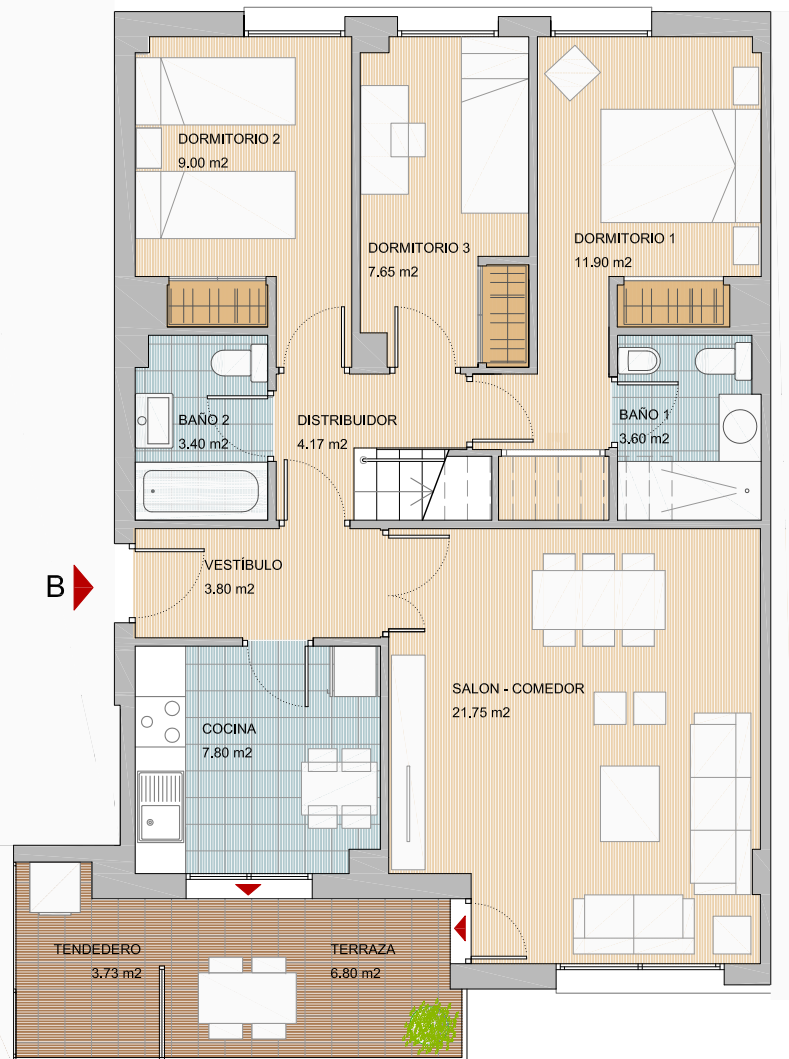
RESIDENCIAL FLORIDA

V4D.8

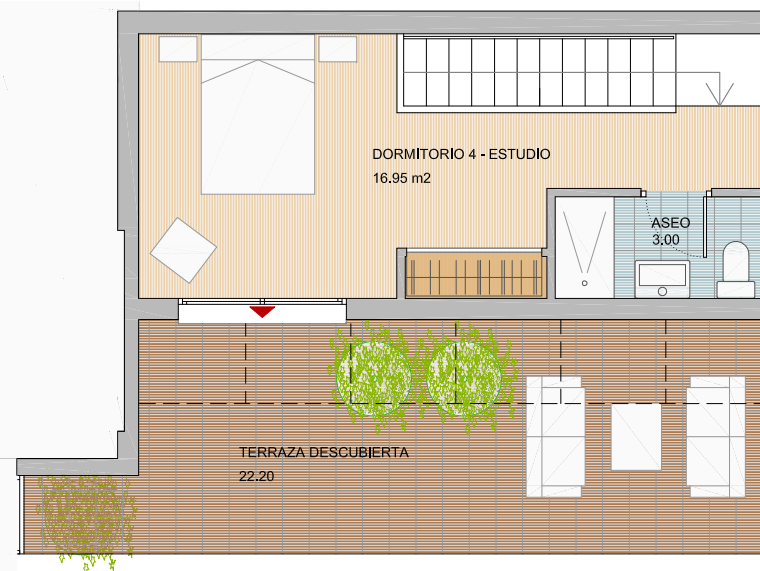
Portales 1 y 2
3ª A y B

Superficie Útil Interior	93,02 m ²
Superficie Útil Exterior Cubierta	10,53 m ²
Superficie Útil Total	103,55 m ²
Superficie Construida	140,72 m²
Superficie Útil Exterior Descubierta	22,20 m ²

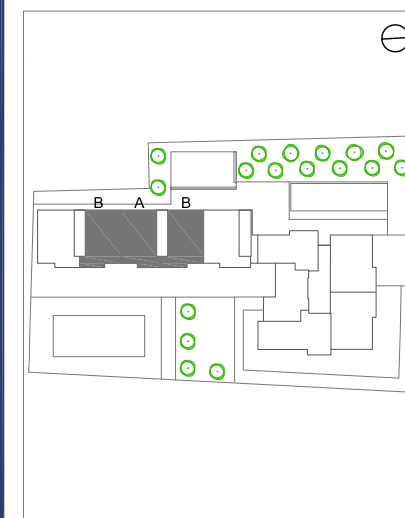
La superficie construida incluye el 100 % de los espacios exteriores cubiertos.



PLANTA TERCERA



PLANTA ATICO



PORTALES 1 Y 2

Planta: 3ª



Escala en

metros

aelca