

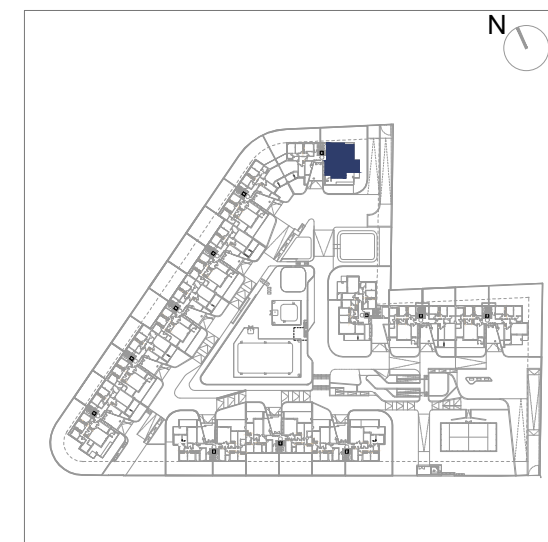
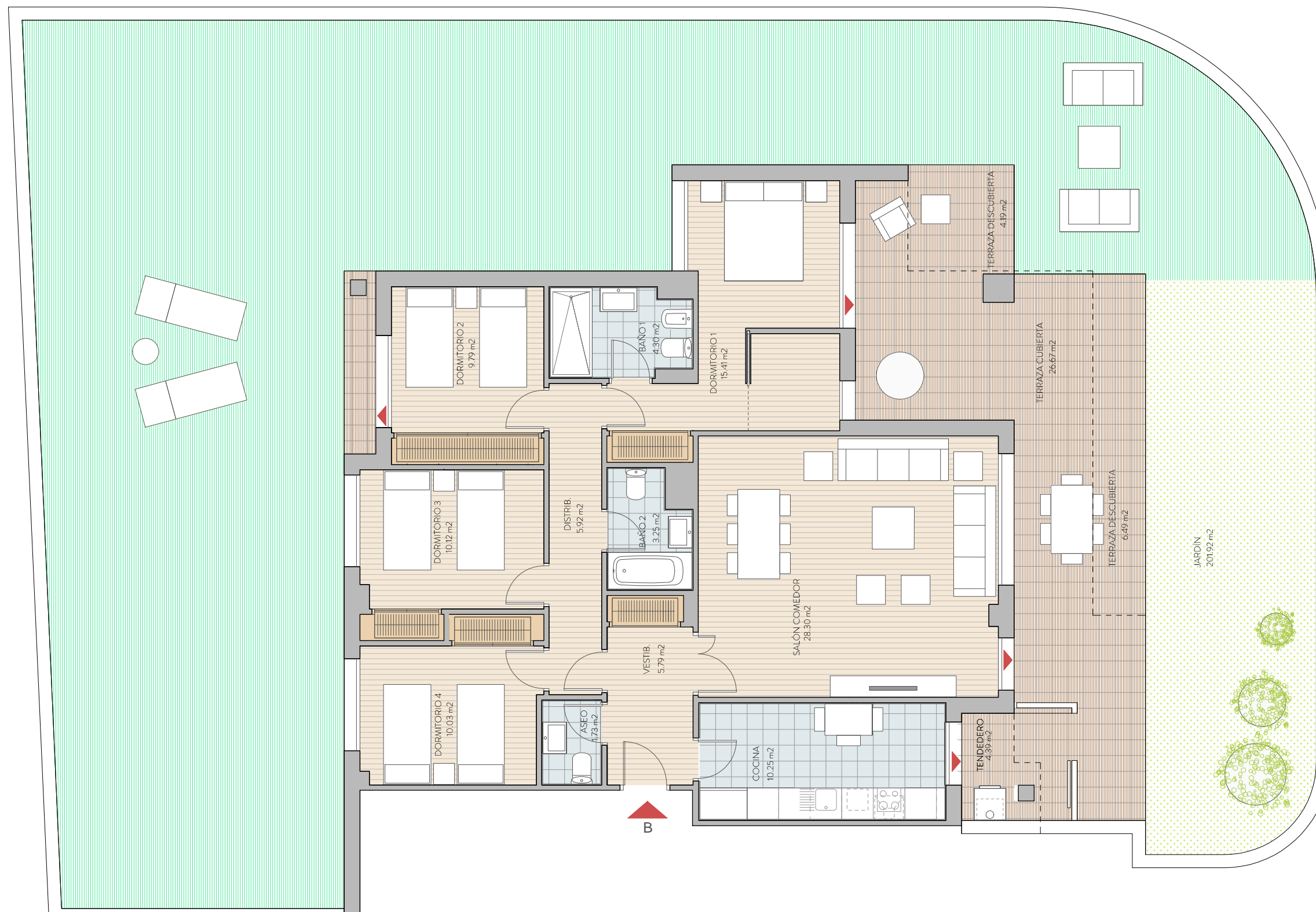
RESIDENCIAL NACARI

V4D.2.2

PORTAL 9
B°B

Superficie Útil Interior	104.89 m ²
Superficie Útil Exterior Cubierta	31.06 m ²
Superficie Útil Total	135.95 m ²
Superficie Construida	184.05 m ²
Superficie Útil Exterior Descubierta	212.60 m ²

La superficie construida incluye el 100 % de los espacios exteriores cubiertos.



PORTAL 9 PLANTA BAJA



aelca