

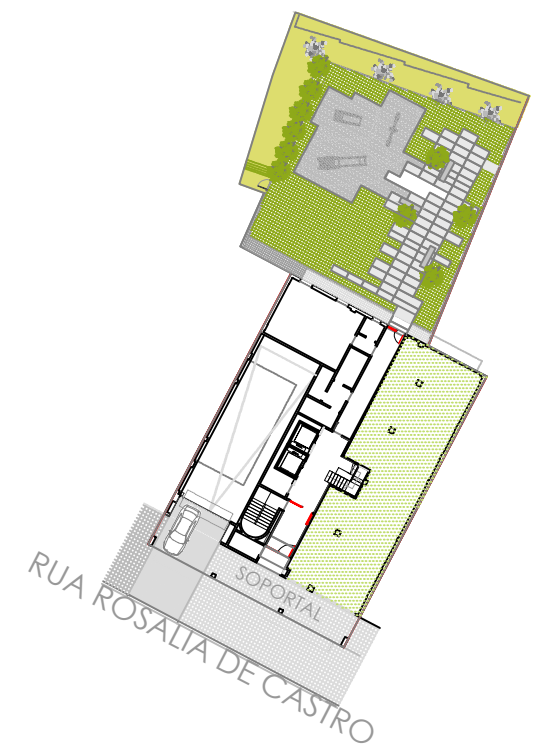
# Residencial Rosalía de Castro VIGO

## LOCAL COMERCIAL

Superficie Útil 173,90 m<sup>2</sup>

Sup. Construida con Comunes 185,43 m<sup>2</sup>

NOTA  
Las superficies podrán verse afectadas por necesidades técnicas



Promueve

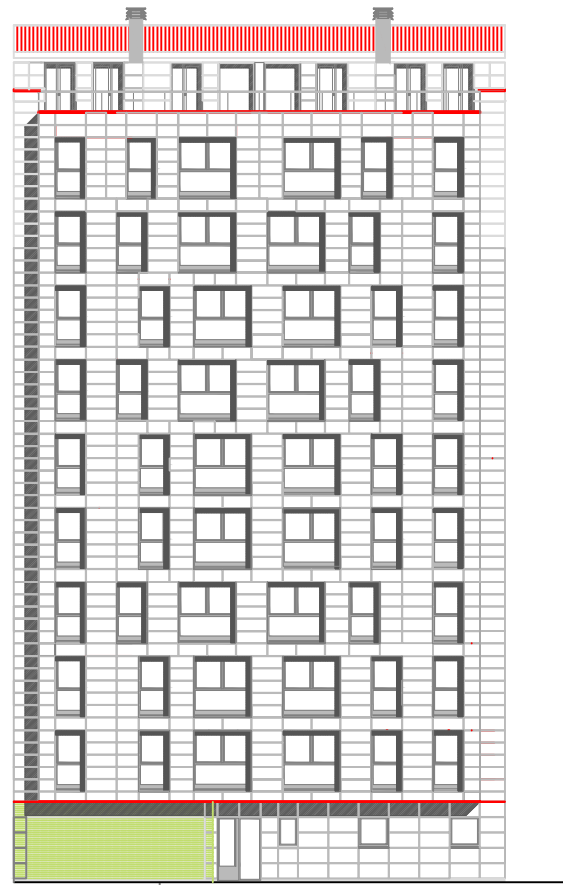


Comercializa

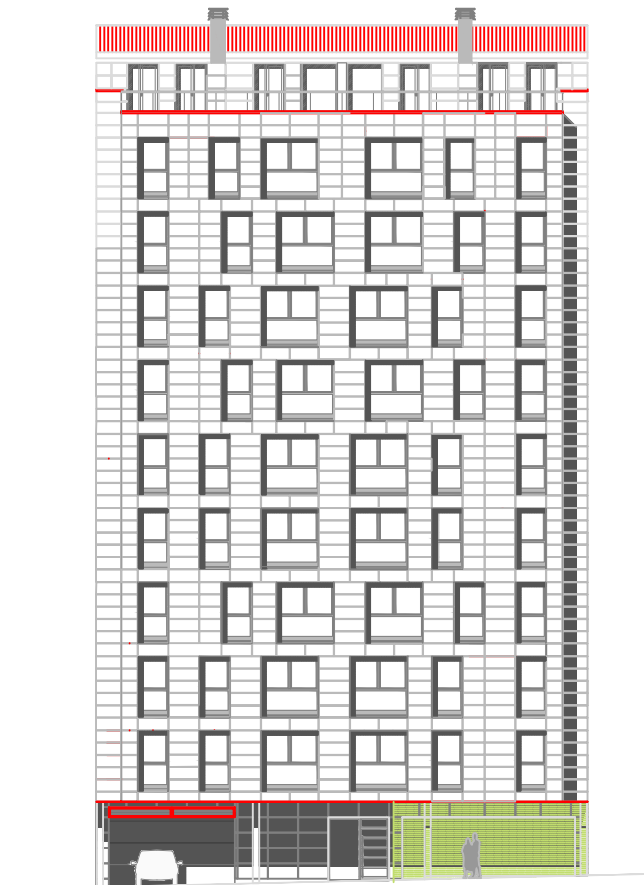


Edición 1.0

Octubre 2019



ALZADO A PATIO DE MANZANA



ALZADO A RÚA ROSALIA DE CASTRO

