

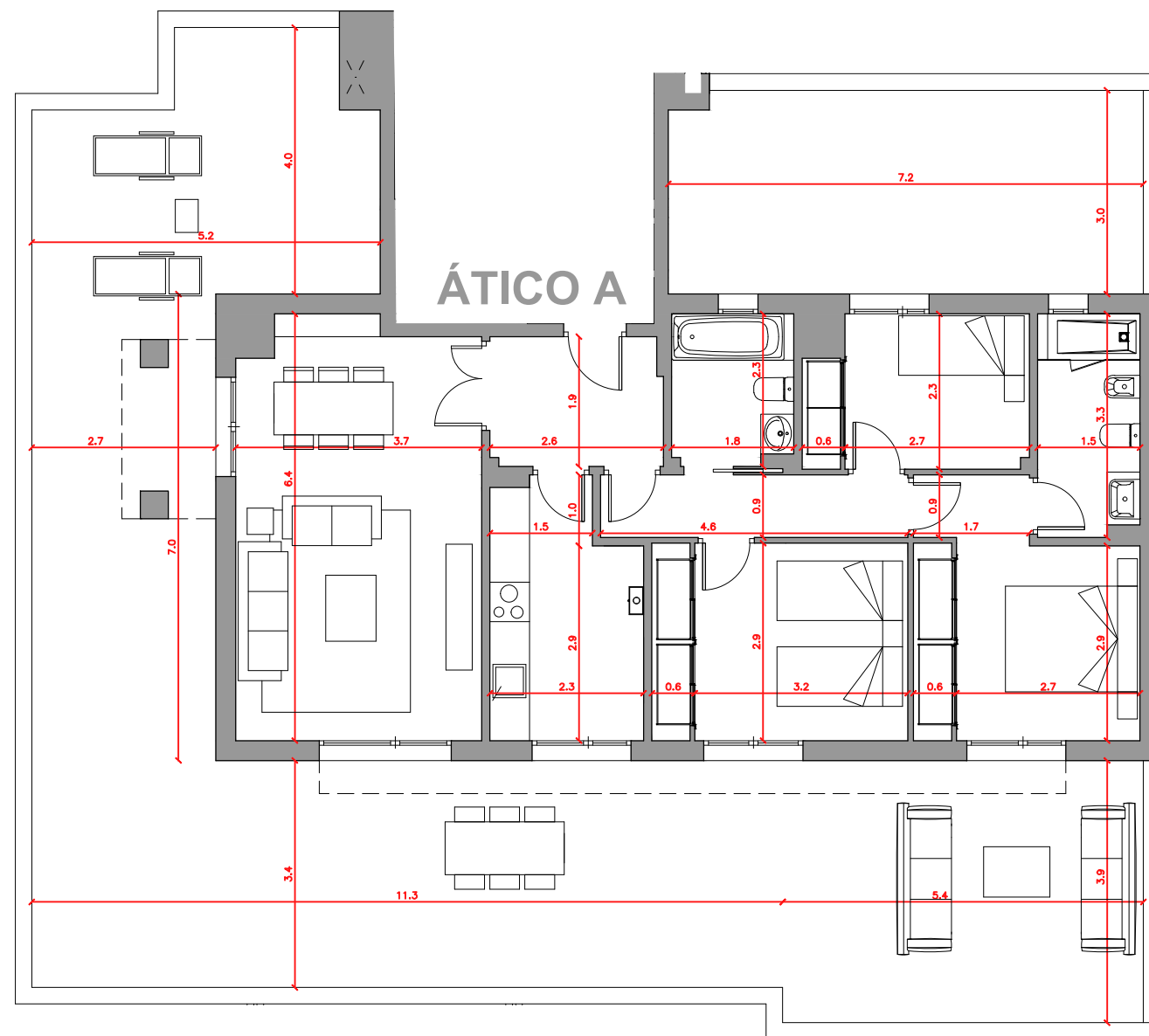
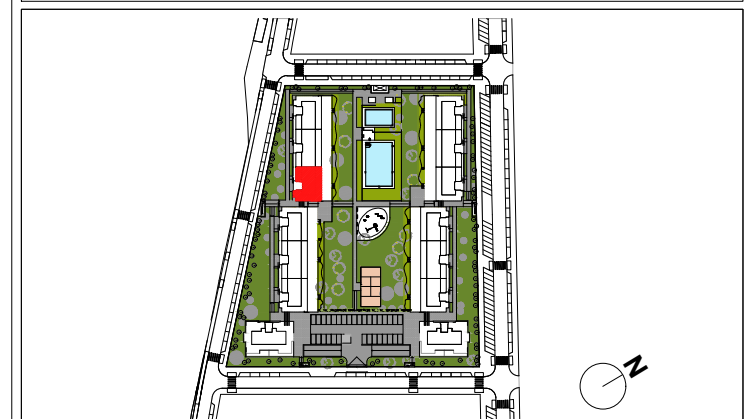
**Parcela B3 Sector La Cizaña.
Torremolinos, Málaga.**



**VIVIENDA A
PORTAL 10
PLANTA ÁTICO**

SUPERFICIES APROXIMADAS m²

SUP. ÚTIL	81
SUP. CONST. CON P.P. Z.C.	112
SUP. ÚTIL TERRAZA CUB.	3.8
SUP. ÚTIL TERRAZA DESCUB.	114



ESCALA GRÁFICA

