

AZALEAS DEL RINCÓN

V3D.17

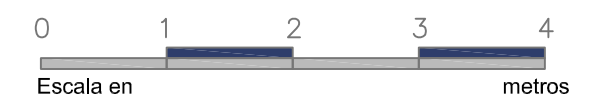
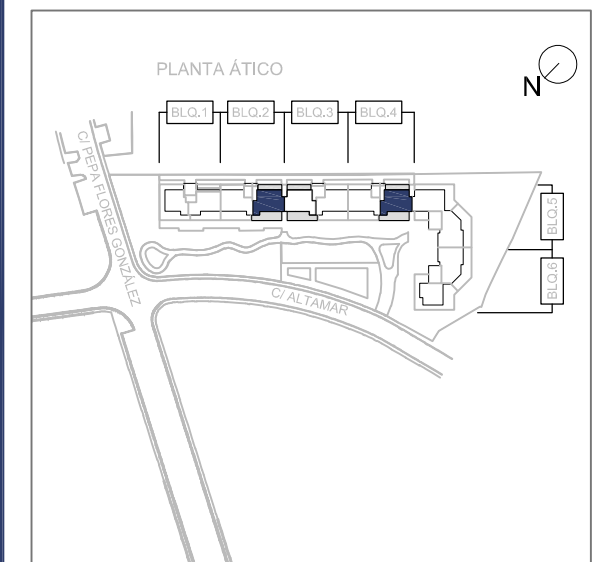
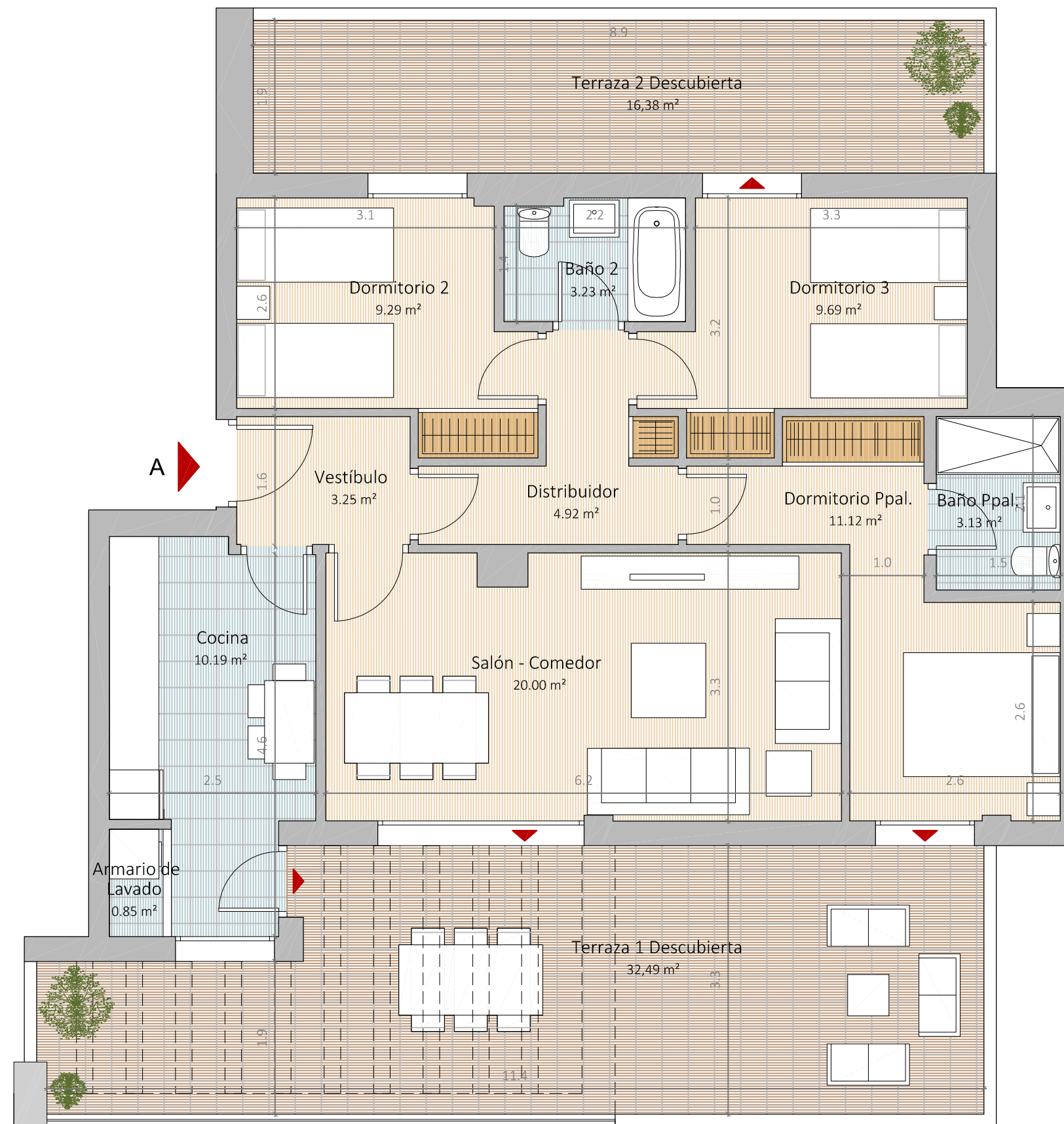
Portal 2 - 4
Planta Ático - Puerta A

Superficie Útil Interior	75.67 m ²
Superficie Útil Exterior Cubierta	0.00 m ²
Superficie Útil Total	75.67 m ²
Superficie Construida	103.97 m²
Superficie Útil Exterior Descubierta	48.87 m ²

La superficie construida incluye el 100 % de los espacios exteriores cubiertos.

SUPERFICIES SEGÚN DECRETO 218/2005

Superficie Útil	84.76 m ²
Superficie Construida	112.84 m²



aelca